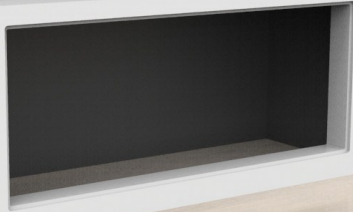
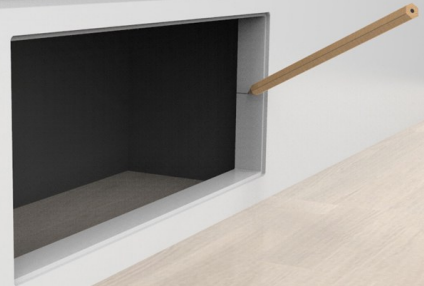


1



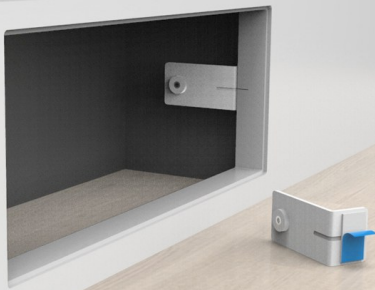
INBOX Kontur mit Oberfräse in Sockelleiste eingfräsen

2



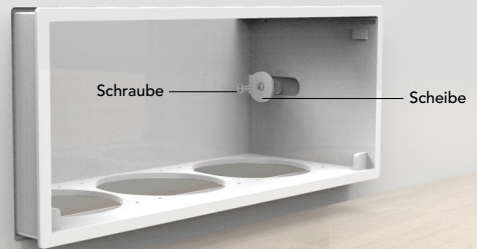
Markierung re. und li. mittig im Ausschnitt anzeichnen

3



Schutzfolie vom Montagewinkel abziehen und Montagewinkel re. und li. von innen an die Sockelleiste kleben

4



INBOX einschieben und mit mithilfe von Scheibe und Schraube re. und li. festschrauben

5



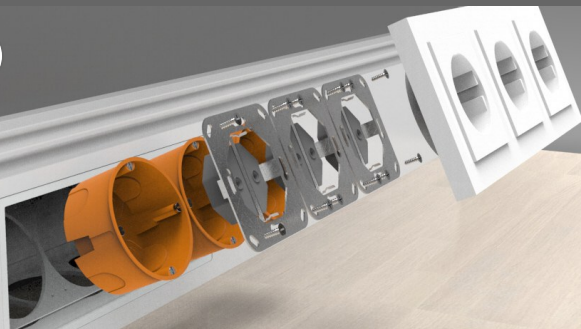
Einsatz einlegen und in der INBOX um 90 Grad drehen

6



Einsatz mit zwei Schrauben an der INBOX festschrauben

7



UP Dosen einsetzen, verkabeln, Steckdosen mit den gelieferten Schrauben befestigen, Blende anschrauben

8



INBOX Klappe einsetzen - fertig!